



Pulsante a scatto

Tubolari con corda elastica interna

Piedino

Una vera alternativa ai roll up economici, questo totem offre una stampa bifacciale che nasconde perfettamente la struttura.

CARATTERISTICHE

Struttura in tubolari di alluminio (Ø 25 mm).

Angolo arrotondato con raggio esterno di 115 mm.

Sezione di rinforzo centrale orizzontale (Ø 14.8 mm).

Piedini in acciaio inclusi (1.5 mm di spessore).

Borsa per il trasporto inclusa.

I PLUS

Facile da montare (sezioni con elastico interno e sistema di etichettatura numerata dei tubolari).

Montaggio rapido grazie ai pulsanti a scatto.

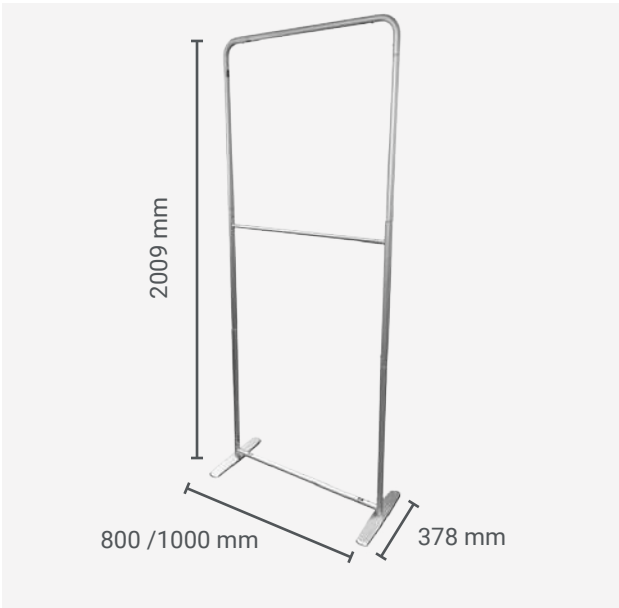
2 dimensioni disponibili: 800 e 1000 mm.

Struttura leggera ma stabile.

Stampa bifacciale.

SCHEDA PRODOTTO

SPECIFICHE TECNICHE

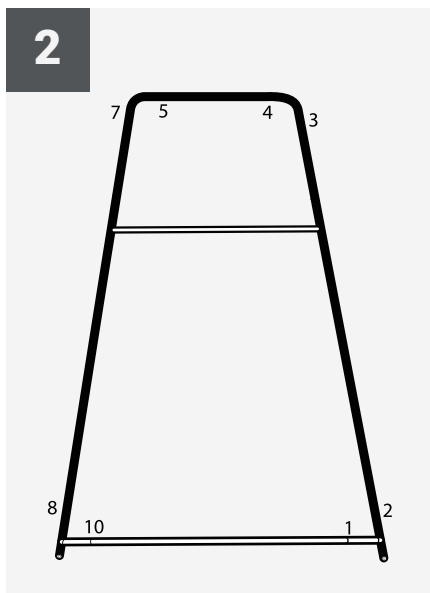
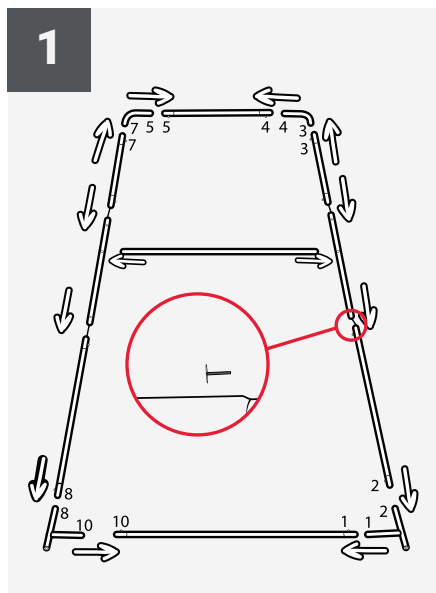


Codice	Descrizione	Dimensioni struttura (mm) - l x h x p	Peso struttura assemblata	Dimensioni del collo (mm) - l x h x p	Peso collo
FORM-MON-ECO-800	Formulate Monolith Eco 800 mm	800 x 2009 x 378	2 kg	840 x 150 x 210	2.7 kg
FORM-MON-ECO-1000	Formulate Monolith Eco 1000 mm	1000 x 2009 x 378	2.5 kg	1040 x 100 x 180	2.9 kg

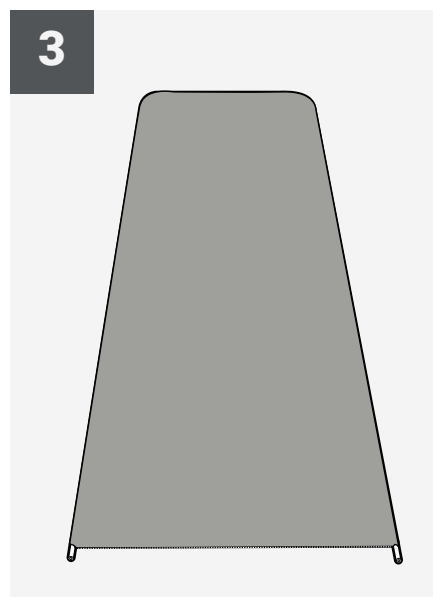
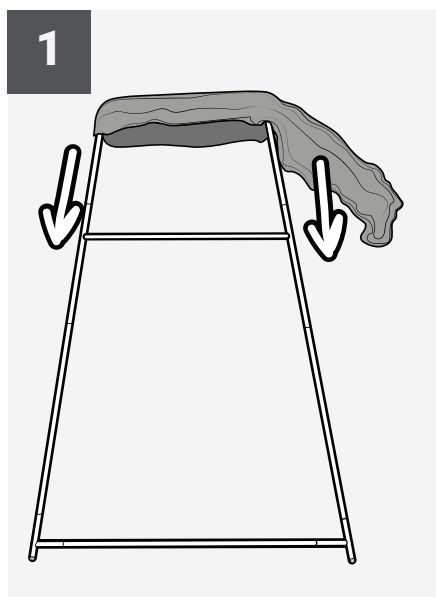
SCHEDA PRODOTTO

Lavoriamo ogni giorno per offrirti le migliori soluzioni e prodotti innovativi e di qualità. Questi sviluppi possono apportare modifiche ai prodotti. Le dimensioni sono fornite a titolo indicativo. Le foto sono solo a scopo illustrativo.

ASSEMBLAGGIO STRUTTURA



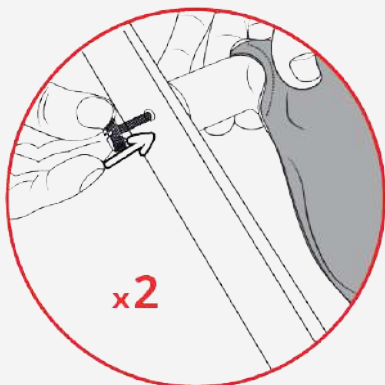
ASSEMBLAGGIO GRAFICA



ISTRUZIONI MONTAGGIO

ASSEMBLAGGIO PIEDINI

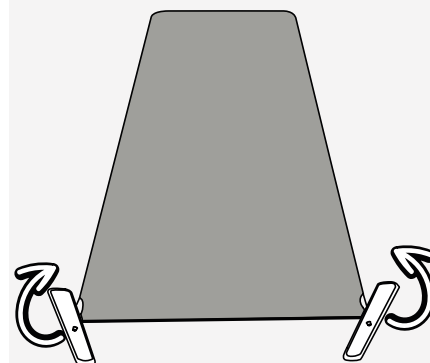
1



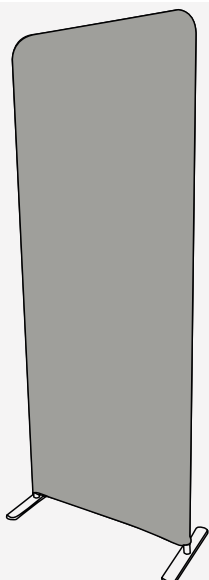
2



3



4



ISTRUZIONI MONTAGGIO